

Leistung und Effizienz

Bei **manuellen Geräten** wird die Leistung in Form der Kraftübersetzung angegeben. Dabei erreichen diese eine 7- bis 35-fache Verstärkung des Anpressdrucks.

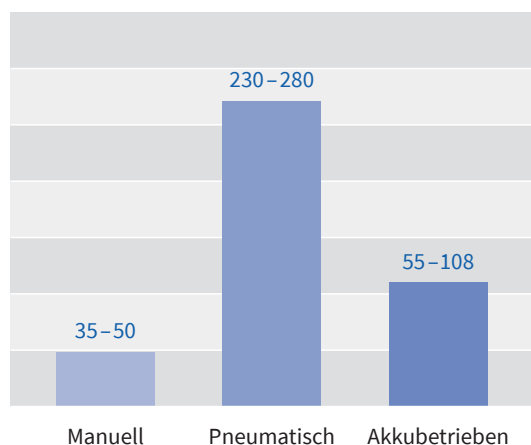
Pneumatische Geräte erzeugen 0,7 kN bis 6,5 kN.

Akkubetriebene Geräte erzeugen 1,0 kN bis 8,0 kN.

Außer der Kraft bestimmen auch konstruktionsbedingte Faktoren die Effizienz eines Gerätes. Zum Beispiel sollten Zahnstangen gemeinsam angetrieben werden, um den Versatz der Druckkolben zu eliminieren.

Pistoleffizienz bei niedrig viskosem 1K-Dichtstoff

Auspressrate in Gramm je 10 Sekunden



Pistoleffizienz bei 2K-Strukturklebstoff (490ml) und einem 10mm Statikmischer mit 24 Elementen

Auspressrate in Gramm je 10 Sekunden

